

# SMART POS

## Commerce de détail



### Système de gestion de point de vente

Magasin, Prêt à porter, Parfumerie, Boulangerie, Boucherie, Bijouterie, Kiosque à journaux, Pressing et tout commerces de détail...

### Présentation générale

**SMART POS** est un logiciel haut de gamme d'encaissement et de gestion de point de vente qui s'adapte aux vrais problèmes des commerces de détails. Il se distingue par sa **simplicité** d'utilisation tout en étant **complet**.

**SMART POS** est extrêmement **personnalisable**, **évolutif** et **efficace**.



Menu principal



### Les fonctionnalités en bref

- Prise de commande facile et rapide
- Impression d'étiquettes code barre
- Gestion de stock
- Gestion des droits utilisateurs
- Traçabilité et historique des événements.
- X et Z de caisse.
- Statistiques graphiques et impression de rapports et journaux.
- Gestion des promotions et des périodes de solde
- Consultation par internet via Smart Phone, tablette ou PC portable
- Carte de Fidélité et carte de Privilège
- Carte Porte-monnaie électronique prépayée rechargeable
- Gestion des crédits clients

### Les atouts

- Mode tactile (ou non)
- Complètement paramétrable
- Administration facile
- Simple et interactif
- 100% sécurisé

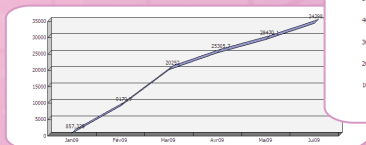
**Meilleur rapport qualité prix du marché**

### Assistance téléphonique : **Gratuite**

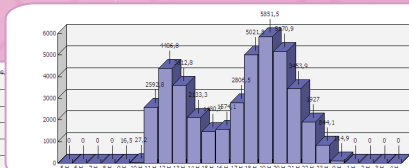


## Gestion des commandes

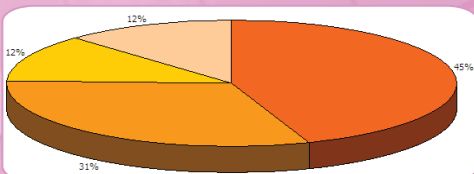
- Clavier d'articles facilement personnalisable
- Mode tactile ou mode clavier
- Saisie rapide et simple des commandes
- Saisie des articles par code barre
- Recherche rapide d'articles
- Lecture des étiquettes code barre balance
- Mise en attente et rappel des tickets
- Impression d'étiquettes code barre
- Gestion avancée des tailles et des couleurs
- Prix à l'article, libre ou au poids
- Offert globale ou par article.
- Remise globale ou par article.
- Remise en pourcentage ou en montant
- Remises préparamétrées
- Gestion en multi-tarifs et par quantités
- Gestion des promotions et période de solde
- Gestion des échanges
- Gestion des bons de commande client



Evolution du chiffre d'affaire mensuel



Statistiques par tranches horaires



Répartition du CA (chiffre d'affaire) par familles



Ecran de saisie des commandes

Ticket client

## Encaissement

- Impression ticket ou facture (format A4)
- Fonction Ticket On-Off (pour économiser le rouleau de papier)
- Gestion des reçu-rendu
- Modes de paiement paramétrables
- Paiement par chèque cadeau avec possibilité d'impression de contre bon.
- Multi-règlements
- Gestion du fond de caisse

## Rapports de suivi et statistiques

- X et Z de caisse (clôture)
- X par famille, par article, par vendeur, par règlement, par caisse, etc...
- Journal détaillé des ventes
- Journal des annulations
- Journal des gratuités
- Traçabilité et historique des événements
- Pourcentage chiffre d'affaire par article.
- Statistiques graphiques :
  - Evolution mensuelle et annuelle du CA<sup>(\*)</sup>
  - Répartition du CA par familles
  - CA par tranches horaires et jours de la semaine

(\*) Chiffre d'Affaire



## Gestion du stock

- Entrée en stock avec choix du fournisseur
- Entrée en stock via code barre
- Etat et valorisation du stock
- Réajustement après inventaire
- Passage en perte des marchandises périmées
- Gestion du stock en rupture
- Historique des mouvements

RECEPTION ARTICLES

Fournisseur: SOTUPRESSE Document: FAC N° 4448

Buttons: [Valider] [Fermer]

	Désignation	Qté	Dernier Prix	PU HT	Tot HT
1	CHIPS 22G BUGLES	30	3,10	3,10	93,00
2	CHIPS 20G STAR SKY	40	2,00	2,00	80,00
3	COCA COLA 0.5L	60	1,20	1,20	72,00
4	ORANGINA 0.5L	30	0,90	0,90	27,00
5	HOLLYWOOD MENTHOL	10	3,50	3,50	35,00
6					
7					
8					
9					
10					
11					

Articles: STOCK Tot TTC: 307,00 Tot TVA: 18,42 Total HT: 307,00 EURO

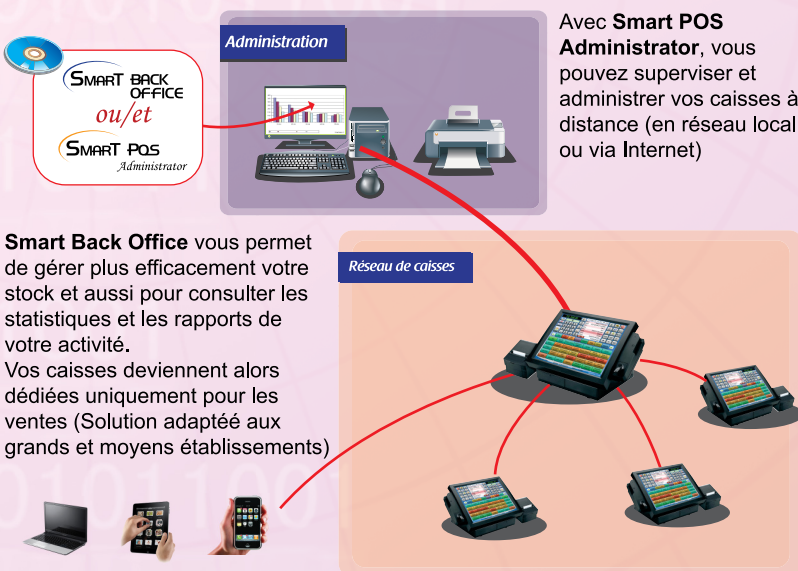
Ecran de réception de stock



## Gestion du personnel

- Gestion des droits par utilisateur et groupement par profils
- Drois d'accès des utilisateurs par caisses
- Identification des utilisateurs par Badge magnétique ou code barre, par clé dallas ou par simple saisi d'un code confidentiel sur clavier.
- Traçabilité de toutes les actions des utilisateurs

## Schémas de déploiement



Avec **i-Smart POS**, vous pouvez consulter vos données par internet en temps réel en utilisant votre Smart Phone, tablette ou PC portable.

## Interfaçage et sauvegarde

- Possibilité de synchronisation avec la balance (en option)
- Interfaçage avec le TPE (en option)
- Export Excel et CSV vers la comptabilité et autres logiciels
- Sauvegarde automatique des données cryptées sur flash



## Clients et fidélisation par carte

- Gestion et recherche des clients
- Identification du client par code ou par carte magnétique ou code barre
- Carte de Fidélité : collecter des points puis bénéficier de cadeaux et/ou de remises
- Carte privilège : remise immédiate avec des différents taux suivant le client (Carte Gold, VIP, ...)
- Carte porte-monnaie électronique rechargeable
- Carte post-payée et gestion des crédits clients

### Pourquoi dois-je offrir des cartes à mes clients ?

- Un client coûte plus cher à conquérir qu'à fidéliser
- Tous les clients n'ont pas la même valeur
- La promesse d'une récompense modifie le comportement du client
- Gagner un client c'est bien, le garder c'est mieux !
- Montrer une image de modernité